

RLC Architektur, Projektentwicklung





Ergänzungsbau Auwiesenstrasse Winterthur im Standard Minergie-P®

Im Rahmen einer Nachverdichtung ergänzte RLC im Winterthurer Stadtteil Töss gekonnt eine bestehende Arealüberbauung aus den 60er Jahren. Die ursprüngliche Bebauung bestand aus einem 7- und 3-geschossigen Gebäude. Beide Volumen bildeten einen offenen Hof, welcher jedoch wenig attraktiv in Erscheinung trat.

Die Ergänzung mit dem exakt positionierten Neubau, unter dem Thema «Wohnen im Park», ergibt eine spannungsvolle städtebauliche Situation, die den Hof räumlich stärker fasst. Dieser erfährt eine deutliche Aufwertung durch den Erhalt der vorgefundenen Hügelkuppe mit der mächtigen Eiche, der Begrünung des bestehenden Tiefgaragendachs sowie dem Pflanzen zusätzlicher Bäume.

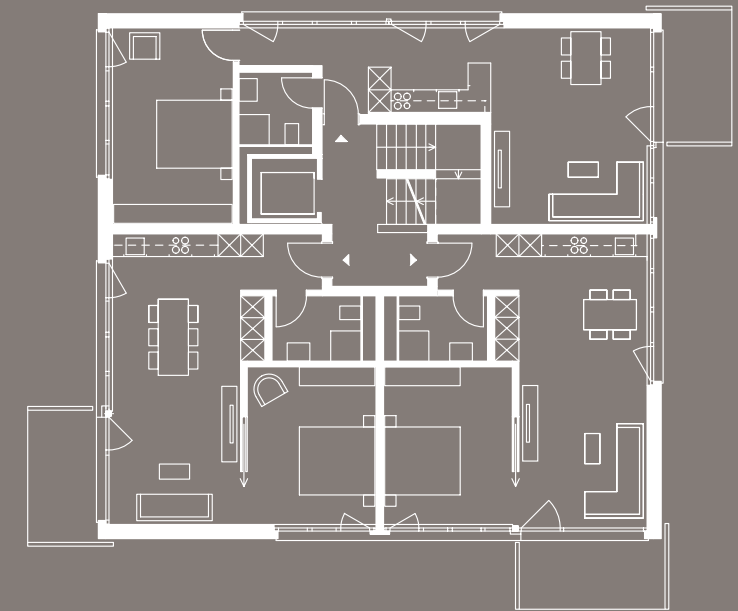
Der architektonische Ausdruck des Neubaus orientiert sich bewusst an den bestehenden Bauten. Themen wie übereinanderliegende Balkone, das Spiel von offenen und geschlossenen Balkonbrüstungen, horizontale Fensterbänder oder der Verputz als Fassadenmaterial wurden beim Neubau aufgegriffen und verstärken die Wirkung als Ensemble.

Das neue 6-geschossige Mehrfamilienhaus beinhaltet siebzehn 2.5-Zimmer-Mietwohnungen mit kompakten, gut organisierten Grundrissen. Mehrseitige Ausrichtungen und Durchblicke sowie Schiebeelemente ermöglichen trotz geringer Wohnfläche eine räumliche Grosszügigkeit.

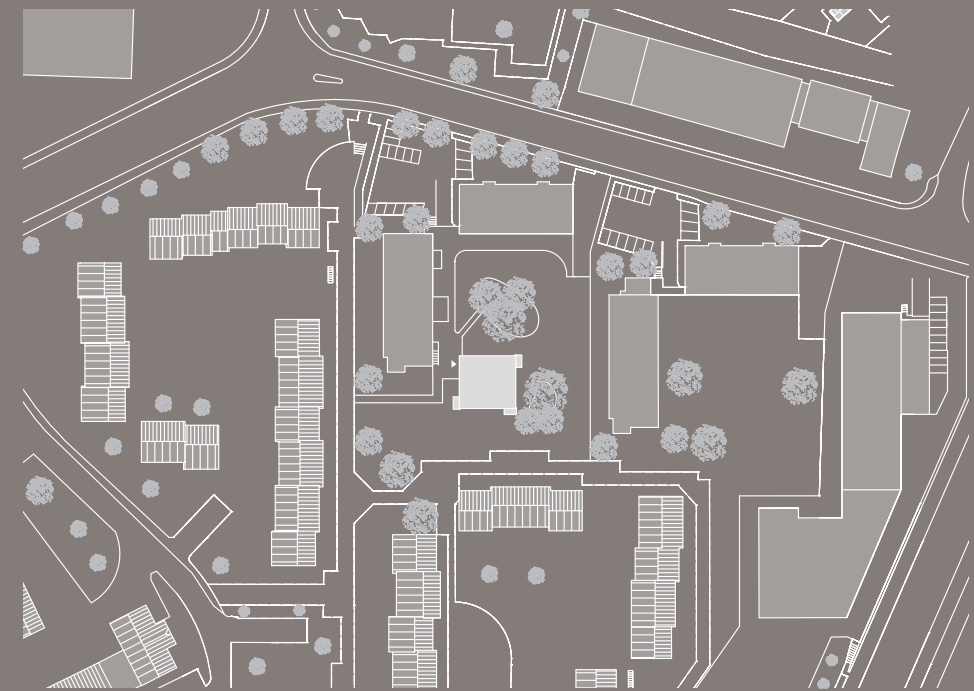
Mehr zum Projekt unter: www.rlc.ch



«Die modernen und lichtdurchfluteten Wohnungen bieten den Mietern ausgezeichnete Wohnqualität. Kleinere Wohnungen mit durchdachten Grundrissen sprechen sehr unterschiedliche Zielgruppen an – das kleine «Hochhaus» war innert kürzester Zeit vollvermietet. Ein Erfolg auf ganzer Linie.»
**Tiziano Canonica, Geschäftsleitung
Leemann + Bretscher Gruppe**



Grundriss Regelgeschoss 1:200



Situation 1:2000

Architektur

Innenrenovation ref. Kirche, Bühler (Wettbewerb 1. Rang) // Sanierung AMAG Retail AG, Buchs // Zustandsanalyse kath. Pfarrkirche St. Ulrich und Kapelle St. Johannes Nepomuk, Wittenbach // Umbau Migros Rhydorf-Center, Widnau // Grundausbau Migros und Denner Nollenhornstrasse, Au // Mieterausbau Löwenhof, Dachcom.ch AG, Rheineck // Erweiterung Fitnesspark Glattpark, Zürich // Neubau GAG Gefrierhaus AG, St. Margrethen // Erweiterung Primarschulanlage, Rothenthurm (Wettbewerb 1. Rang) // Umbau und Sanierung Bildungszentrum Neu-Schönstatt, Quarten (Wettbewerb 1. Rang) // Umbau Altersheime Sömmerli, St. Gallen // Sanierung Kloster Maria der Engel, Appenzell // Erschliessung Drehrestaurant Hoher Kasten, Brülisau // Umbau Raiffeisenbank, Rheineck // Neubau Migros Wohnen & Einkaufen, Herisau // Neubau Kindergarten Neumüli, Rheineck // Umbau und Sanierung JUST Schweiz AG, Walzenhausen // Erweiterung Porsche Zentrum AMAG Retail, Maienfeld // Neubau Wohnüberbauung Mesmeren, Thal // Erweiterung Fischer Papier AG, St. Gallen // Renovation Migros Klubschule Limmatplatz, Zürich // Renovation Oberstufenschulhaus, Rheineck // Aussen- und Innensanierung paritätische Kirche, Thal // Umbau und Sanierung Pflegeheim PeLago, Rorschacherberg // Aussen- und Innenrenovation kath. Pfarrkirche Christkönig, Buechen-Staad // Umbau Löwenhof, Rheineck // Umbau Verwaltungsgebäude SOB Südost-Bahn, St. Gallen // Neubau «The Circle» Zürich Airport, Zürich // Umbau und Sanierung Pfarrhaus kath. Kirchgemeinde, Niederuzwil // Neubau Überbauung Bahnhofstrasse, Walenstadt // Erweiterung Zentralschlachthof Hinwil AG, Hinwil // Revitalisierung und Erweiterung Einkaufs- und Freizeitzentrum Säntispark, Abtwil // Umbau und Sanierung Pflegewohnheim, Thal // Neubau Mehrfamilienhaus, Goldach // Neubau Wohnüberbauung Schochenberg, Herisau // Neubau Zentrumsüberbauung St. Margrethen // Arealüberbauung Wälli AG, Arbon // Gesamtsanierung Hallen- und Freibad Bruggwiesen, Opfikon // Einbau Chickeria Langstrasse, Zürich // Neubau Mehrfamilienhäuser Unterrain, Teufen // Neubau Wohnüberbauung NIVO, St. Gallen // Aufstockung Fischer Papier AG, Fulenbach // Neubau Wohnüberbauung Rosenbüchel, St. Gallen // Umstrukturierung Einkaufszentrum Volkiland, Volketswil // Neubau Chickeria, Hinwil // Umbau Zürcher Kantonalbank, Dielsdorf // Umbau Wisenthalle und Bibliothek, Wiesendangen // Sanierung Kunsteisbahn Dolder, Zürich // Neubau Pädagogisches Zentrum Pestalozzihaus, Elsau // Neubau Wohnsiedlung Im Berg, Fehraltorf

Projektentwicklung

Projektentwicklung St. Gallen-West // Arealentwicklung, Rheineck // Neubau Wohnen am Bächli, Altstätten // Neubau 3 Mehrfamilienhäuser Löwenweg, Thal // Neubau Wohn- und Geschäftshaus Dreispitz, Heerbrugg // Wohnen und Einkaufen, Ilanz
