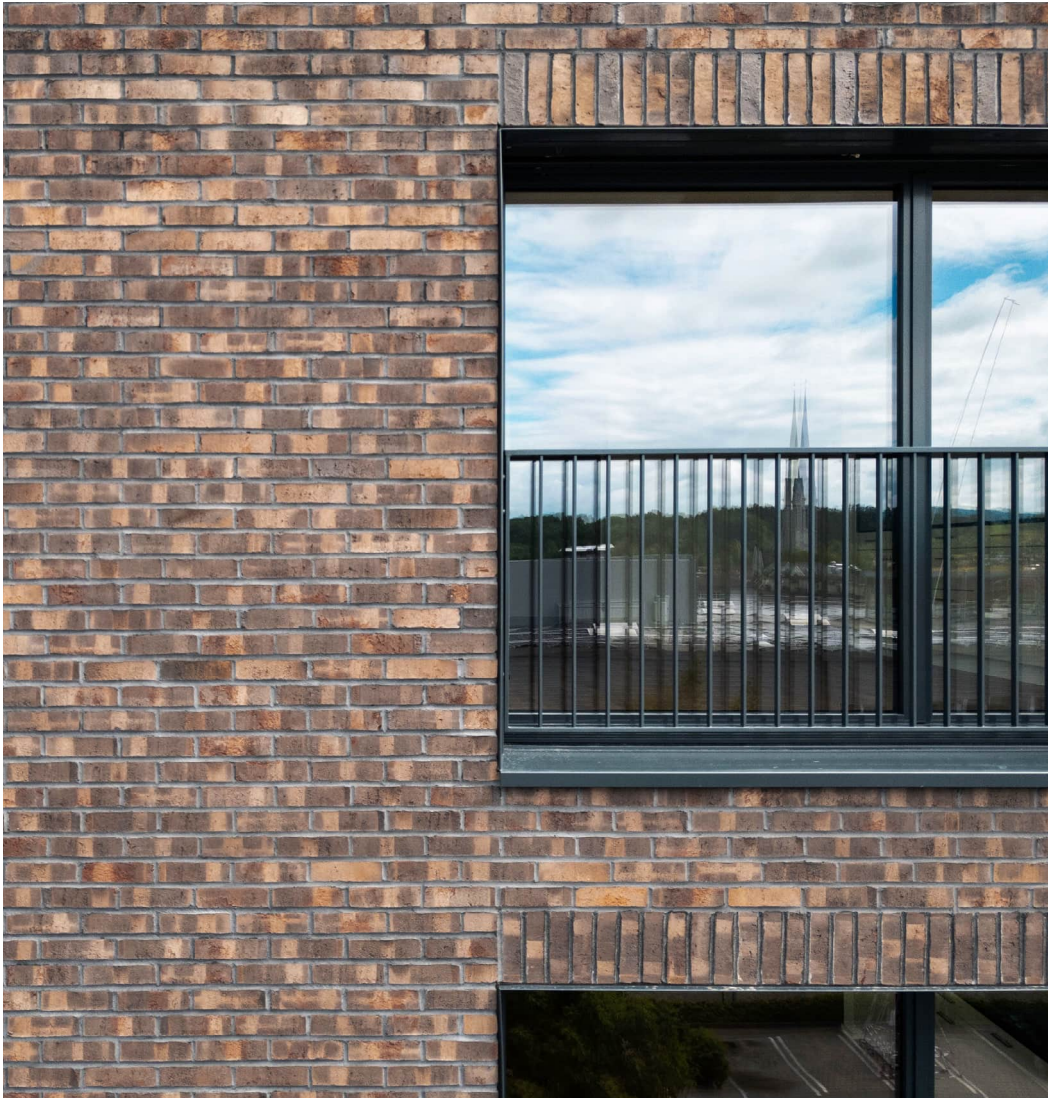


RLC Architektur, Projektentwicklung





Wohnüberbauung VIVO Amriswil 2022–2024

Für die Hess Investment AG realisierte RLC auf Basis des gültigen Gestaltungsplanes zwei Wohnhäuser mit insgesamt 41 Wohnungen. Von Beginn an wurde das Bestreben der Bauherrschaft, modernen und qualitativ hochwertigen Wohnraum zu erstellen, konsequent umgesetzt.

Die Wohnungen mit 1.5 bis 3.5 Zimmern fanden schon vor dem Baustart grossen Anklang und konnten frühzeitig vermietet werden. Die positive Resonanz bei den Mieter*innen ist auf die attraktive Lage wie auch auf die Ausgestaltung der Wohnhäuser zurückzuführen.

Im Innern nimmt sich die Materialisierung der Wohnungen bewusst zurück und bietet den Bewohner*innen viel Freiheit bei der persönlichen Einrichtung. Von aussen überzeugen die Wohnhäuser durch die hochwertige Klinkerfassade und eine naturnahe Umgebungsgestaltung. Die Erdsondenheizung sowie die Photovoltaik-Anlage tragen zur Nachhaltigkeit der Überbauung bei.

RLC zeichnete für das Baugesuch sowie die Ausführungsplanung der ersten beiden Mehrfamilienhäuser verantwortlich und durfte bereits das Baugesuch für die nächste Etappe einreichen. Geplant sind weitere 41 Wohnungen.

Mehr zu unseren Projekten unter: www.rlc.ch



«Wir investieren mit langfristigem Anlagehorizont.»

«Mit der Überbauung VIVO verfolgen wir das Ziel, anstelle von zwei veralteten Blöcken mit 32 Wohnungen eine verdichtete Nutzung im Zentrum von Amriswil mit insgesamt 82 Wohnungen für unser Portfolio zu verwirklichen. Für die qualitativ hochwertigen Einheiten werden zudem altersgerechte Zusatz-Serviceleistungen angeboten. Aktuell befindet sich die zweite Etappe in der Bewilligungsphase. Als Bauherr schätzen wir die partnerschaftliche Zusammenarbeit mit RLC.»
Hermann Hess, VRP Hess Investment Gruppe



Geschossfläche m2

4'452

Gebäudevolumen m3

12'924

Projekte

Neubau Überbauung Zentrum Süd, St. Margrethen // Neubau Schulhaus Breite, Balgach (Planerwahlverfahren 1. Rang) // Neubau Mehrfamilienhaus Wibergstrasse, Bülach // Ersatzmassnahmen Wurzel Flughafen, Zürich // Sanierung Psychiatrische Dienste Süd, Pfäfers // Neubau Hallenbad, Gossau // Machbarkeitsstudie Coop, Altstätten // Neubau Mehrfamilienhaus Unterdorfstrasse, Widnau // Neubau Einfamilienhaus, Mörschwil // Neubau Mehrfamilienhaus Blattenweg, Staad // Umbau Migros Supermarkt, Buchs // Neubau Mehrfamilienhaus Gstückstrasse, Bülach // Erweiterung Porschezentrum, Maiefeld // Neubau Wohnüberbauung Otmarhof, Güttingen // Sanierung Primarschule Feld, Thal // Ersatzneubau Mehrfamilienhäuser Bedastrasse, St. Gallen // Erweiterung Pyropac AG, Sennwald // Umbau Forschungshaus 09 Kantonsspital St. Gallen // Erweiterung & Umbau Schulhaus Klosterguet, Rorschacherberg // Neubau Schulhaus Wildenstein 4, Rorschacherberg // Umbau VAT AG, Haag // Sanierung Mehrfamilienhäuser Zilstrasse, St. Gallen // Sanierung Mehrfamilienhäuser Bergholzstrasse, Wil // Umbau St. Galler Kantonalbank, Rorschach // Studie Schularial Süd, Schwarzenbach // Neubau Alterswohnungen Alleestrasse, Amriswil // Sanierung Personalthäuser Hochgebirgsklinik, Davos (Wettbewerb 1. Rang) // Neubau Mehrfamilienhäuser Allee- & Freiestrasse, Amriswil // Neubau Flughafenhotel, Altenrhein // Neubau Hochregallager JUST Schweiz AG, Rheineck // Neubau Wohnen & Einkaufen Sandgrube, Appenzell // Umbau & Sanierung Hotel Anker, Rorschach // Sanierung Mehrfamilienhäuser Konkordiahof, St. Gallen // Neubau Mehrfamilienhaus Wuhrstrasse, Goldach // Studie Klubschule Miduca, Zürich-Oerlikon // Einbau Migros Supermarkt, Dietlikon // Neubau Wohnüberbauung Zum Guten Hirten, Altstätten // Umbau Bahnhofsgebäude, Wettingen // Mieterausbau Miduca CLIME, Basel // Ersatzneubau Geschäftssitz Mobiliar, Winterthur // Ersatzneubau Mehrfamilienhaus Waldstrasse, Winterthur // Neubau 4 Kindergärten & Schulräume, Felben-Wellhausen (Planerwahlverfahren 1. Rang) // Umbau Bahnhofsgebäude, Embrach-Rorbach // Umbau Fitnesspark, Winterthur // Erweiterung Fischer Papier AG, Fülenbach // Arealüberbauung Eichwaldhof, Winterthur // Erweiterung Laborgebäude ETH, Lindau // Neubau Wohn- und Tagesstätte «Autismus», Winterthur // Instandsetzung Alterszentrum Oberi, Winterthur // Umbau Wohnbauten GAIWO, Winterthur // Sanierung Freibad Eichbühl, Oetwil am See // Umbau Mehrfamilienhaus Steinberggasse, Winterthur // SWICA Mieterausbau Elefant, Winterthur // Ersatzneubauten Mehrfamilienhäuser Wüflingerstrasse, Winterthur // Neubau Zentrumsüberbauung Rosenhof, Effretikon

Projektentwicklung

Zentrumsüberbauung Areal Alp, St. Margrethen // Projektentwicklung, St. Gallen-West // Wohnüberbauung & Arealentwicklung, Muolen // Wohnüberbauung, Weiach // Einfamilienhäuser Altstätten // Wohnüberbauung, Bülach

Datenschutz & Adressmutationen

Als Empfänger*in unserer Projektkarte möchten wir Sie auf unsere Datenschutzerklärung hinweisen. Falls Sie künftig keine Post mehr von uns erhalten möchten oder sich Ihre Anschrift geändert hat, bitten wir Sie um Mitteilung per Formular unter www.rlc.ch/datenschutz oder per Mail an kommunikation@rlc.ch. Eine Abmeldung aus dem Verzeichnis, eine Dateneinsicht sowie die Löschung ihrer Daten ist auch später jederzeit möglich. Besten Dank.
