



Die Raiffeisenbank wertet mit ihrer Haltung und Gestik die Häuserzeile der Rheinecker Bahnhofstrasse auf.

## Erneuerung der Raiffeisenbank in Rheineck

### Bericht des Bauherrn

Modern, zweckmässig, hell, wertig, beständig, Bezug zu Rheineck und zur Region, kunden- und mitarbeiterfreundlich, Sorgfalt im Umgang mit der alten Bausubstanz und dem Erscheinungsbild der Rheinecker Häuserzeile zum Bahnhof – das waren Vorgaben an die Erneuerung unserer wichtigen Geschäftsstelle Rheineck. Mit dem in Rheineck ansässigen Architekturbüro RLC Architekten AG haben wir einen Partner gefunden, der unsere Vorgaben in hervorragender Art und Weise umgesetzt hat.

Heute steht das Bankgebäude in Rheineck in neuem Glanz da. Wir alle sind stolz auf das sehr gelungene Projekt. Die vielen positiven Feedbacks aus der Bevölkerung bestätigen uns diese Wahrnehmung.

In diesem Projekt haben wir, wo immer möglich, mit regionalen Partnern zusammengearbeitet. An dieser Stelle bedanken wir uns bei allen Planern, Unternehmern und Handwerkern, die an diesem gelungenen Umbauprojekt mitgearbeitet haben, für den grossen Einsatz und das Engagement. Sie alle haben dazu beigetragen,

dass die umfassenden Bauarbeiten termingerecht fertiggestellt werden konnten und das denkmalgeschützte Gebäude wieder für eine zeitgemässe Nutzung als Bankgebäude zur Verfügung steht.

Nun öffnen wir unsere Türen für die Öffentlichkeit, feiern Sie mit uns den Frühlingsbeginn am Tag der offenen Tür in Rheineck. Wir freuen uns, wenn wir Sie am 23. März 2019 begrüßen dürfen.

**Raiffeisenbank Unteres Rheintal**  
Christian Jakob und Oswald Wetli

### Tag der offenen Tür

**Samstag, 23. März 2019**  
von 10.00 bis 16.00 Uhr  
Geschäftsstelle Rheineck

Am Tag der offenen Tür können Interessierte einen Einblick in die Raiffeisenbank Unteres Rheintal in Rheineck erhalten. Nebst einer Führung durch die neuen Räume warten verschiedene kulinarische und unterhaltsame Überraschungen auf Gross und Klein.

**Humbel** **Sicherheitstechnik** **expert** **Humbel**

- Akustik & Beschallung
- Systemsteuerung

Wir danken der Bauherrschaft für das Vertrauen

Humbel Sicherheitstechnik GmbH | 9424 Rheineck | 071 8884444 | info@humbel-sicherheitstechnik.ch

# RLC

Architektur,  
Projektentwicklung

Rheineck, Winterthur  
www.rlc.ch

# WWS

## Wärme- Wassertechnik AG

9430 St.Margrethen  
Hauptstrasse 133  
www.wws-ag.ch

Tel. 071 747 59 49  
Fax 071 747 59 47  
mail@wws-ag.ch

### Heizung, Sanitär, Gas, Service

**EIN GROSSES DANKESCHÖN** AN DIE BAUHERRSCHAFT, DASS WIR DIE ZWEI WUNDERBAREN EMPFANGSKORPUSSE HERSTELLEN DURFTEN.

Welshaupt AG Appenzell . Zielstr. 34 . 9050 Appenzell . T 071 788 04 40 . Info@welshaupt.ch . welshaupt.ch

## Bericht des Architekten

### Aufgabe, Ausgangslage

Die Raiffeisenbank Unteres Rheintal hat die RLC Architekten AG mit dem Umbau der Geschäftsstelle in Rheineck beauftragt. In dem 1725 von Stadtammann Laurenz Heer erbauten Gebäude entstanden eine helle, offene, repräsentative Empfangshalle sowie moderne Beratungs- und Arbeitsräume. Die Eingriffe und Massnahmen an diesem kulturhistorisch wichtigen Objekt an der Rheinecker Bahnhofstrasse wurde durch die kantonalen Denkmalpflege St. Gallen vor und während des Bauprozesses eng begleitet. Dank einer umfassenden Aussensanierung erstrahlt das Gebäude in frischem Glanz. Nach dem Baustart im Frühling 2018 erfolgte der Wiederbezug nach sechsmonatiger Bauzeit im November 2018.

### Architektur

Das Erdgeschoss sowie das erste Obergeschoss wurden bis auf die Treppe und den Lift komplett entkernt. Eine neue, grosszügige, offene Raumstruktur wurde geschaffen. Zwei moderne und einladende Empfangsdesks stehen sinnbildlich für eine zeitgemässe, offene und kundennahe Bank. Für kurze Kundenberatungen steht in unmittelbarer Nähe ein Besprechungsraum zur Verfügung. Über den neu geschaffenen Luftraum ist das Erdgeschoss mit dem grosszügigen Innenbereich des Obergeschosses verbunden. Um diesen Innenbereich sind einzelne Besprechungs- und Arbeitsräume angeordnet. Diese Räume werden anstelle geschlossener Wände grösstenteils mit raumhohen Verglasungen beschrieben, was auch hier die offene Struktur unterstreicht. Analog dem Erdgeschoss sind auch im Obergeschoss Nasszellen und Lift in der Nebenraumschicht untergebracht. Im Untergeschoss wurden abgesehen von den Haustechnikanlagen, vor allem der Tresorraum und dessen Vorraum aufgewertet und dem neuen Erscheinungsbild der Bank angeglichen.

In der Aussenerscheinung wurde das Gebäude sorgsam und subtil bearbeitet. Der in den 1980er-Jahren rekonstruierte Sandstein Portikus mit Sandsteinsäulen, Archi-



Repräsentative und atmosphärisch angenehme Besprechungsräume sind sowohl im Erd- als auch im Obergeschoss eingerichtet worden.



Die Bank ist regional verankert. Dies wird sichtbar in den weissen Theken, der Beleuchtung und den Glasflächen. Sie visualisieren die Höhenlinien der entsprechenden Gemeinden.



Der einladende Empfangsbereich steht für eine zeitgemässe, offene und kundennahe Bank.

trav und Eisengitterabschluss ist von der weissen Glas-Metallkonstruktion befreit und steht wieder frei vor der Fassade. Der Windfang, der neu als 24-Stundenzone für Bankgeschäfte zur Verfügung steht, befindet sich nun wieder im Gebäudeinnern und nicht mehr unter dem Portikus. Die neugestaltete Eingangsf front mit den grossflächigen Schaufenstern und den bronzefarbenen Metallprofilen wirkt offen und einladend. Fassade, Fenster und Fensterläden wurden farblich abgestimmt, frisch

gestrichen und bilden heute ein selbstverständliches und stimmiges Gesamterscheinungsbild. Die Raiffeisenbank wertet mit ihrer Haltung und Gestik den Ort um das Rathaus mit dem Kronenareal, dem Bahnhofsgelände und den Strassenzug der Bahnhofstrasse auf.

### Farben und Materialien

Die vorherrschenden Materialien wie der Terrazzobelag und die Holzfronten in Eichenholz verleihen im Innern eine natür-

liche und geerdete Atmosphäre. Die bestehenden Aussenwände und einige Innenwände behalten durch die Weissputz-Optik ihren muralen Charakter und lassen dem Terrazzo und den Eichholz Elementen den entsprechenden Auftritt. Bewusst wird die Materialisierung dadurch nicht überladen und gibt den einzelnen Gestaltungselementen den nötigen Raum. Als zentrales Element heben sich die modern und skulptural anmutenden Empfangstheken von der ansonsten natürlichen Umgebung ab.

## ARGE Elektroinstallationen



Seepark 4  
CH-9422 Staad  
071 850 08 86  
norm-elektro.ch

# Voller Energie für Ihre Elektroinstallationen, Sicherheits- und Überwachungsanlagen.



Patrick Nüesch  
Geschäftsleitung, Eidg. Dipl. Elektroinstallateur

**ELEKTRO  
WALZENHAUSEN**

Güetli 157

9428 Walzenhausen

Telefon 071 886 40 86 Fax 071 886 40 89

elektra@walzenhausen.ar.ch

www.elektra-walzenhausen.ch

**Elektro**  **38**  
**Jahre**  
**Kuhn AG**  
Rheineck  
Berneck

- prompt
- zuverlässig
- preiswert
- qualitätsbewusst

**Danke** für die geschätzten Elektro-Aufträge!

In den weissen Theken, den Beleuchtungskörpern und als Gestaltungselement auf den Glasflächen wird die regionale Verankerung der Bank in Form von Höhenlinien der entsprechenden Gemeinden visualisiert. Gerade hier in Rheineck, zwischen Bodensee, Rheintal und Appenzeller Vorderland, treffen sich die unterschiedlichen Topografien der umliegenden Gemeinden und sind eng verbunden mit der Geschichte und den Menschen der Region.

**Dank**

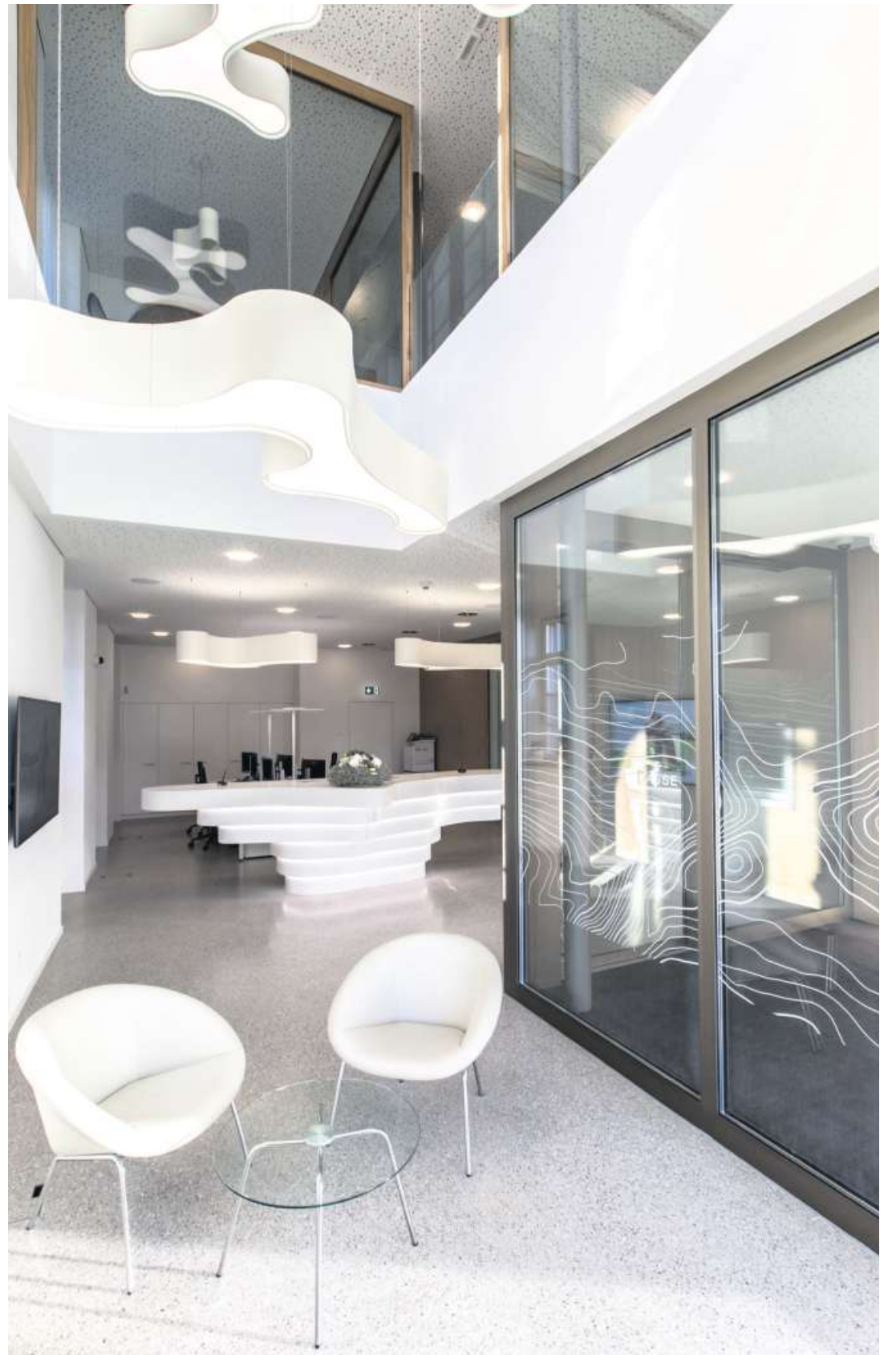
Der Umzug aus dem Provisorium in die erneuerten Bankräume liegt nun bereits einige Wochen zurück. Kunden und Mitarbeiter haben sich wieder eingerichtet und eingelebt. Das Gebäude ist bereit für die kommenden Jahre. Gemeinsam mit der

Raiffeisenbank Unteres Rheintal und allen beteiligten Planern, Unternehmern, Handwerkern und Spezialisten konnten wir den Kopfbau der Jugendstilzeile an der Rheinecker Bahnhofstrasse zeitgemäss umbauen, sanieren und somit einen Beitrag zum Erhalt leisten. Dafür sagen wir Danke. Wir danken der Raiffeisenbank Unteres Rheintal für das uns geschenkte Vertrauen und die sehr angenehme, konstruktive Zusammenarbeit. Allen Bauleuten danken wir für ihren Einsatz und ihr grosses Engagement bei diesem schmucken Bauprojekt in der Rheinecker Altstadt. Der Raiffeisenbank Unteres Rheintal wünschen wir viel Freude und eine erfolgreiche Zukunft.

**RLC Architekten AG**  
Stefan Räbsamen und Rolf Sager



Die neu gestaltete Eingangsfront mit den grossflächigen Verglasungen und den bronzenfarbenen Metallprofilen wirkt offen und einladend.



Über den neu geschaffenen Luftraum ist das Erdgeschoss mit dem Innenbereich des Obergeschosses verbunden.

**INELPLAN**  
ELEKTROINGENIEURE  
WIR DANKEN DER BAUHERRSCHAFT FÜR DEN AUFTRAG UND DIE SEHR ANGENEHME ZUSAMMENARBEIT.  
Ausführung der Elektroingenieurarbeiten für alle Stark- und Schwachstrominstallationen, EDV- und Kommunikationsverkabelung.  
[www.inelplan.ch](http://www.inelplan.ch)  
ST. GALLEN WALENSTADT BUCHS RAPPERSWIL

**M** seit 1886 **Müggler**  
Dach & Wand  
Thal · Rheineck · St. Margrethen

HOCH- UND TIEFBAU  
GIPSERARBEITEN  
9442 BERNECK  
TELEFON 071 744 66 33  
**GSTOHL**  
BAUNTERNEHMUNG · AG

**JENNY**  
GEBÄUDETECHNIK  
SANITÄR  
HEIZUNG  
SOLAR  
SPENGLER **Wir machen das.**  
071 222 60 06  
[www.jenny-ag.ch](http://www.jenny-ag.ch)  
QUALITÄT  
LEISTUNG  
DYNAMIK  
SEIT 1977

**MEIER**  
METALLBAU  
Das Meier-Team dankt für die interessanten Aufgaben und die konstruktive Zusammenarbeit.  
Was wollen Sie mehr in Sachen Metallbau!  
Metallbau Meier AG  
Hauptstrasse 188 | 9430 St. Margrethen  
Tel.: 071 747 55 00 | Fax: 071 747 55 09  
info@metallbau.sg | www.metallbau.sg  
Meier für Raiffeisenbank Unteres Rheintal  
• Eingangsfront mit automatischen Türen  
• Deckenabfangung in Stahl

Wir danken der geschätzten Bauherrschaft für den erteilten Auftrag und das erwiesene Vertrauen.  
**GAUTSCHI BAU**  
Bauunternehmung, Hoch- und Tiefbau  
Zimmerei, Holz- & Fensterbau, Schreinerei  
Steinmetzgeschäft  
Kundenmaurer, Kanalisationen  
Erdbewegungen, Kranarbeiten, etc.  
St. Margrethen, St. Gallen, Rorschach, Rorschacherberg, Tübach, Altenrhein, Heerbrugg, Walzenhausen, Eggersriet, Büriswilen, Widnau  
[www.gautschi-ag.ch](http://www.gautschi-ag.ch)  
mail@gautschi-ag.ch, Tel. +41 71 747 64 00

Wir bedanken uns herzlich für den geschätzten Auftrag.  
**De Martin**  
Der Maler  
Pio De Martin  
Walzenhausen/Rheineck  
M 079 404 33 84  
www.de-martin.com  
**IHR LEBEN IN FARBE**  
**grüninger ag**  
malerhandwerk  
st. margrethen

**ZÜRO**  
SCHREINEREI AG  
ZÜRO Schreinerei AG  
9428 Walzenhausen  
9400 Rorschach  
T +41 71 888 50 66  
F +41 71 888 51 19  
[www.zuero.ch](http://www.zuero.ch)

Ausführung der gesamten Schreinerarbeiten, Einbauküchen, Türen und Schränke als Arbeitsgemeinschaft.  
Herzlichen Dank für den schönen Auftrag.  
Viel Erfolg in der neuen Bank.

**zk** **ZOLLER+**  
**KELLENBERGER AG**  
SCHREINEREI · HOLZBAU  
Hauptstrasse 19  
CH-9434 Au/SG  
Telefon 071 744 48 16  
Telefax 071 744 48 76  
info@zollerkellenberger.ch