

RLC

Kompetenz am Bau.

1961

Gründung durch Ruedi Rausch, Franz Ladner und Alex Clerici.

2006

Aufbau einer Abteilung für Immobilienentwicklungen.

2009

Neuorganisation als Gruppengesellschaft mit der zweiten Generation.

2011

Übernahme des Büros in Winterthur im Rahmen einer Nachfolgeregelung.

2016

Drei starke Partner an zwei Standorten für Architektur und Projektentwicklung – **Wir sind RLC.**

Heute

Nächste Generation mit Reto Brunner und Michael Gnädinger startet mit dem Team aus über 80 Profis.

Wie wir uns für die Zukunft fit halten.

Seit über 60 Jahren leben wir die Kompetenz am Bau. Eine weitsichtige Planung und durchdachte Lösungen, ergänzt durch ein qualifiziertes Bau- und Projektmanagement zeichnen uns aus.

Seit 2023 haben Reto Brunner und Michael Gnädinger die Gesamtleitung der RLC AG übernommen und führen das Unternehmen in der dritten Generation weiter.

“Analog gedacht und digital gemacht. Das Bauen der Zukunft ist digital.

Unsere Kunden und Partner können auf ein Team aus rund 90 Profis mit einer vielseitigen Erfahrung in allen Gebieten des Hochbaus zählen. Mit innovativen Ideen setzen wir den Fokus auf die Architektur und treiben

die damit verbundene Digitalisierung in der Projektbearbeitung weiter voran.

Die Palette an digitalen Tools wächst fortlaufend und die Bauprojekte werden vermehrt in allen Planungsphasen von Standort und Zeit unabhängig voneinander bearbeitet; vom strategischen Ansatz über raumplanerische Überprüfungen, im Vor- und Bauprojekt, über die modellbasierte Kostenermittlung bis hin zur Realisierung und Bewirtschaftung.

Das Bauen der Zukunft ist digital und es besteht viel Raum für Veränderungen. Unser Team stellt sich dieser Aufgabe.



Reto Brunner

Michael Gnädinger

Gründung

1961

Projekte

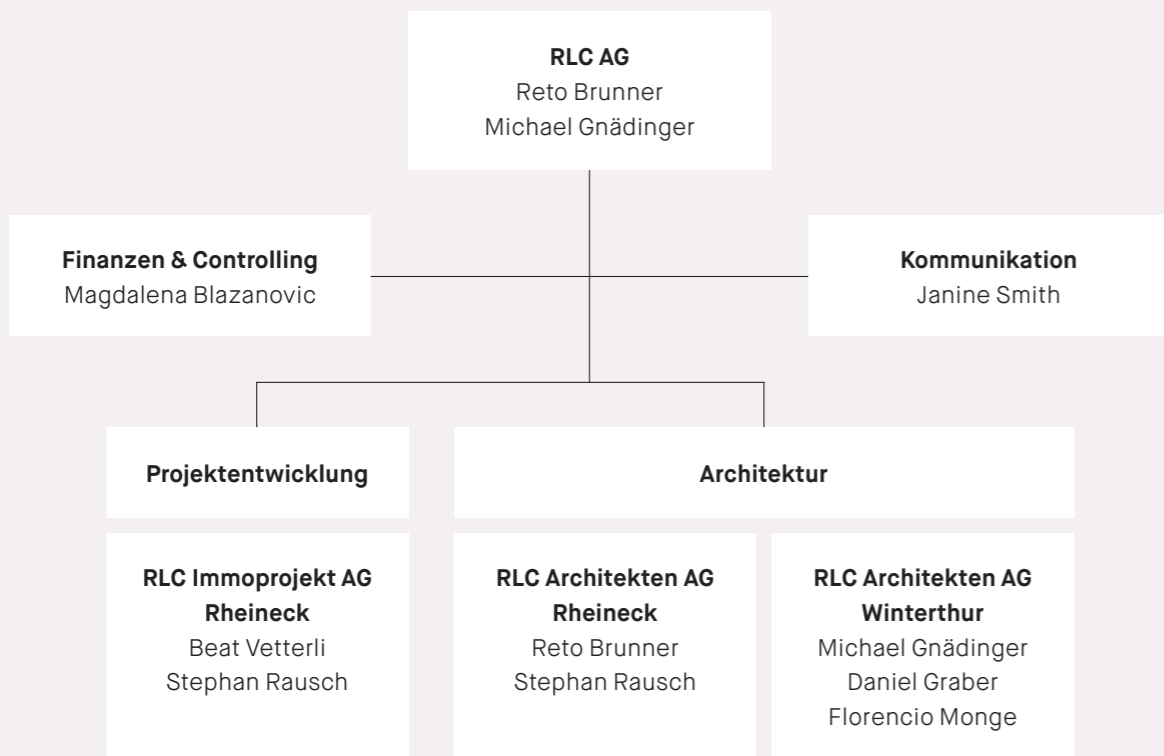
3'560

Team

84



Reto Brunner und Michael Gnädinger haben Anfang 2023 die Gesamtleitung der RLC AG übernommen.



Team





POLYBAU

POLYBAU

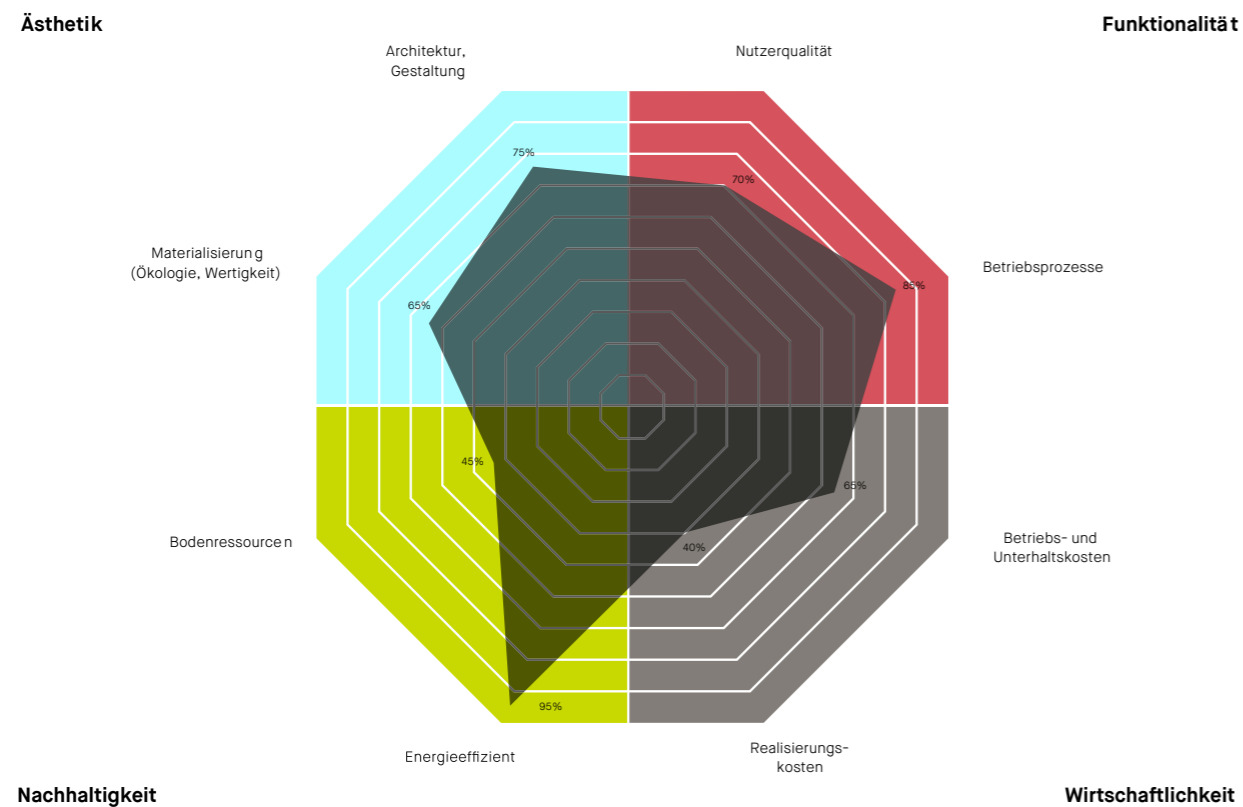


Zwischen Ästhetik, Funktionalität und Wirtschaftlichkeit.

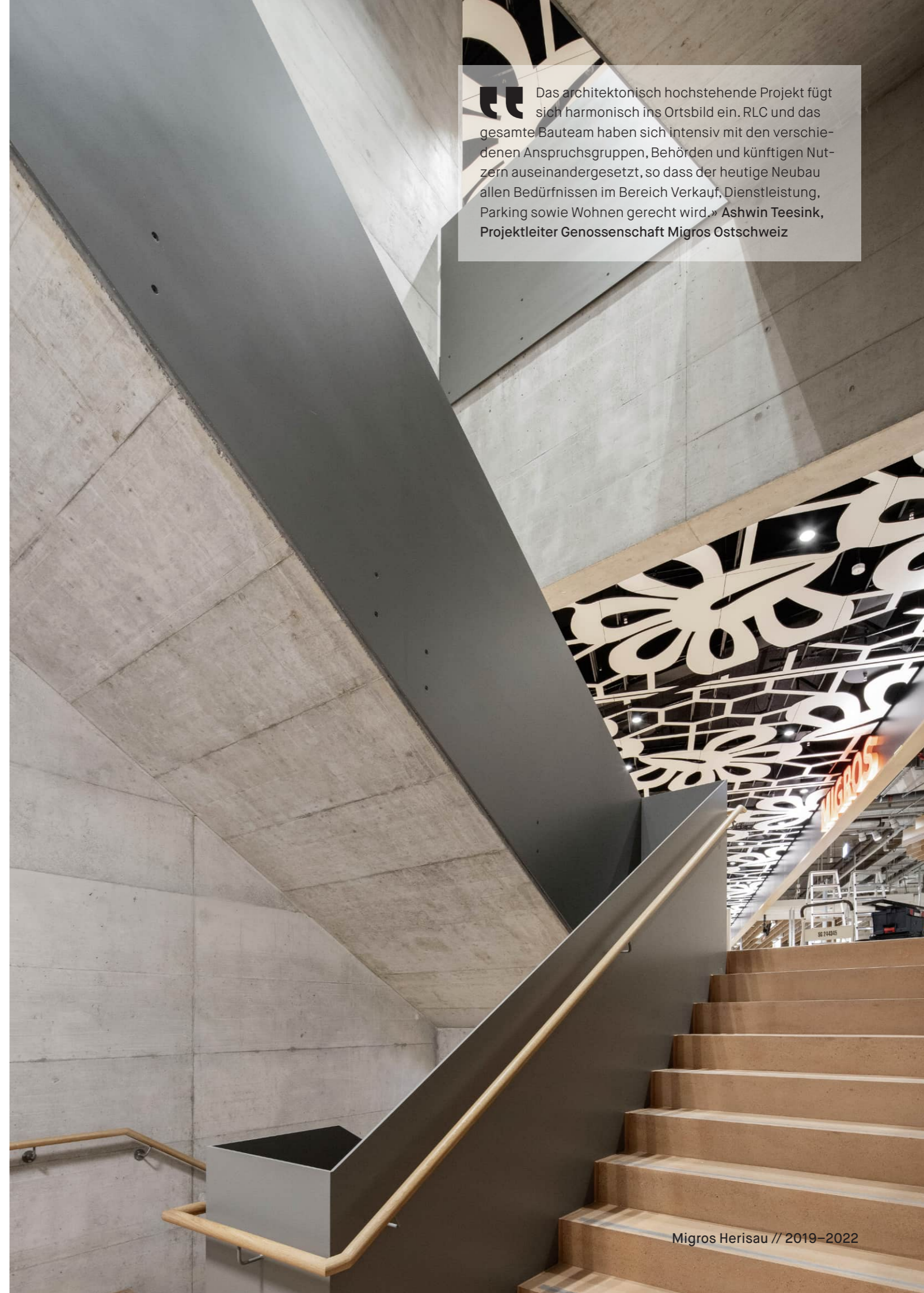
Bei Projektbeginn werden Ausgangslage, Bedürfnisse und rechtliche Parameter in einer partizipativen Vorgehensweise evaluiert. Die gemeinsame Erarbeitung der Projektziele ist entscheidend für den Erfolg eines Bauprojekts. Werden zu Beginn die richtigen Fragen geklärt, entstehen die bestmöglichen Lösungen. Dabei handeln wir wegweisend und verantwortlich für die Realisierung nachhaltiger Projekte.

Denn nur die ganzheitliche Betrachtung von Ökologie, Ökonomie und Soziologie macht ein Bauprojekt langfristig nachhaltig.

Unterstützt wird unser Team durch unser Qualitätsmanagement. Mit klar definierten Prozessen und standardisierten Vorlagen erreichen wir optimale Ergebnisse von der Planung bis zum Baumanagement.



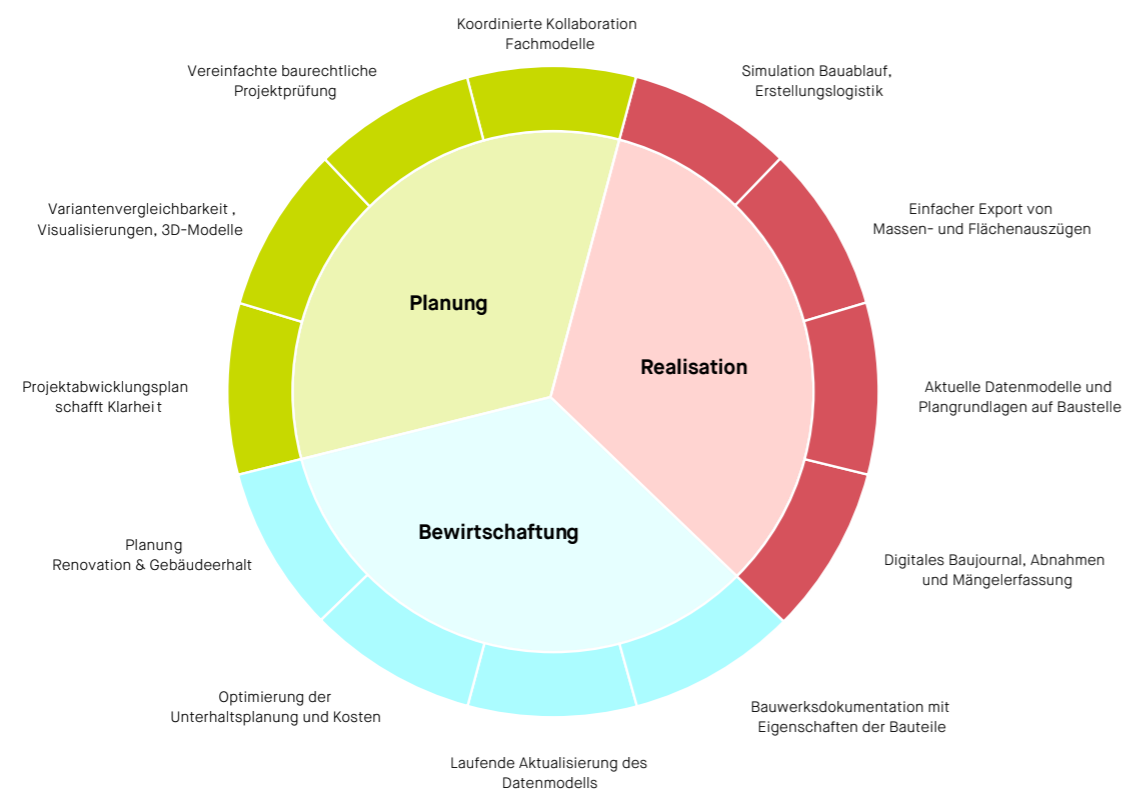
Das architektonisch hochstehende Projekt fügt sich harmonisch ins Ortsbild ein. RLC und das gesamte Bauteam haben sich intensiv mit den verschiedenen Anspruchsgruppen, Behörden und künftigen Nutzern auseinandergesetzt, so dass der heutige Neubau allen Bedürfnissen im Bereich Verkauf, Dienstleistung, Parking sowie Wohnen gerecht wird. » Ashwin Teesink, Projektleiter Genossenschaft Migros Ostschweiz



Projektreport: Modellbasierte Kostenermittlung.

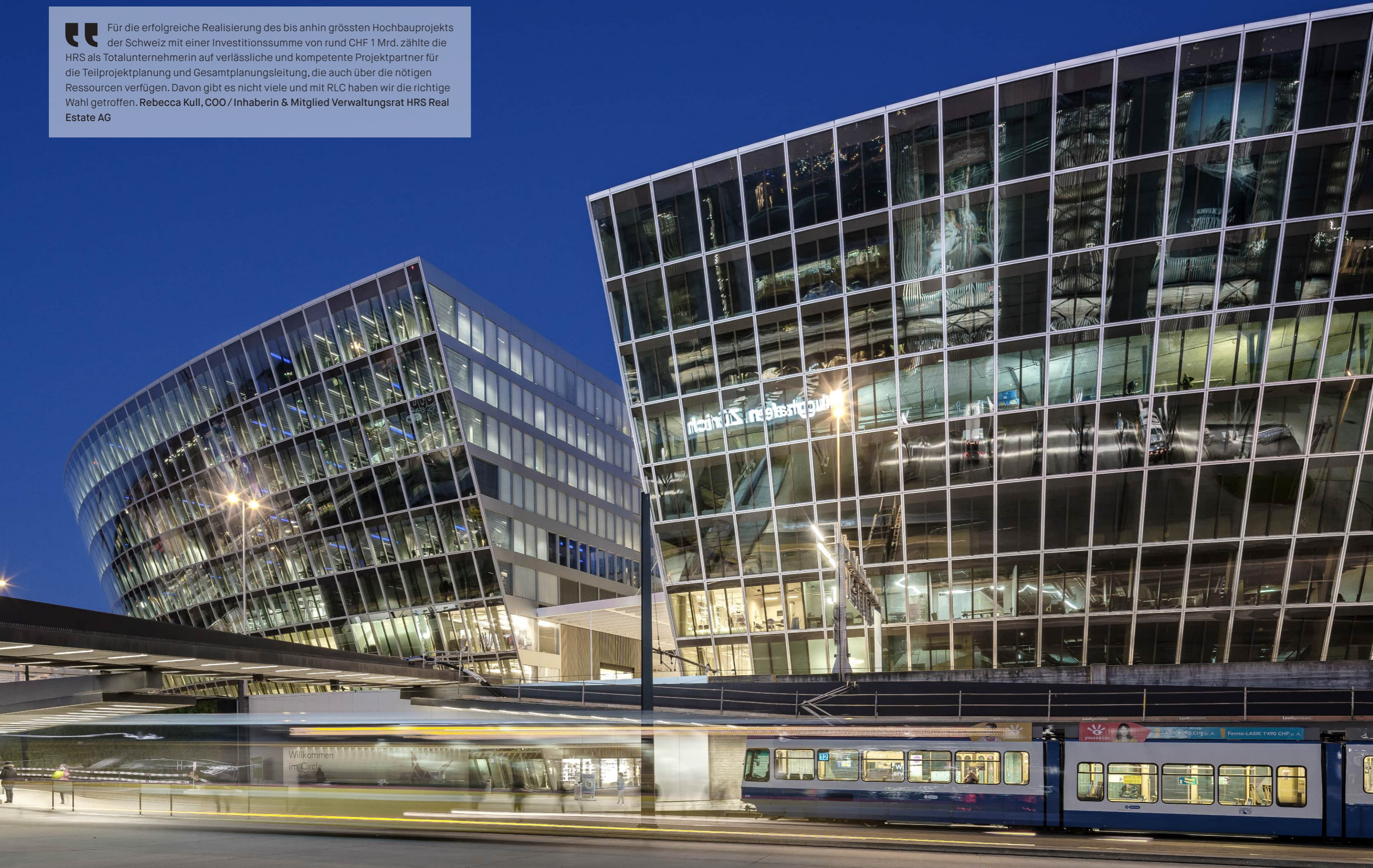
Sämtliche Projektbeteiligte profitieren von der Digitalisierung gleichermaßen. Frühzeitig werden die Projektziele definiert, die Projektarbeit optimiert und Klarheit über Termine und Kosten geschaffen. Der Projektprozess wird durch die Kollaboration im Team neu definiert.

Der Projektreport der Wohnüberbauung «Eichwaldhof» in Winterthur – mit 330 Wohnungen auf einer Fläche von 32'667m² und drei Grundeigentümern – zeigt anhand der modellbasierten Kostenermittlung auf, wo die Digitalisierung schnell zu mehr Klarheit führt. → www.rlc.ch/eichwaldhof





Für die erfolgreiche Realisierung des bis anhin grössten Hochbauprojekts der Schweiz mit einer Investitionssumme von rund CHF 1 Mrd. zählte die HRS als Totalunternehmerin auf verlässliche und kompetente Projektpartner für die Teilprojektplanung und Gesamtplanungsleitung, die auch über die nötigen Ressourcen verfügen. Davon gibt es nicht viele und mit RLC haben wir die richtige Wahl getroffen. **Rebecca Kull, COO / Inhaberin & Mitglied Verwaltungsrat HRS Real Estate AG**





← Wohnüberbauung Güttingen
2023–2025 // ↓ Neubau Beda-/
Schwanenstrasse, St.Gallen
2023–2026



↑ Projektentwicklung Areal Alp,
St.Margrethen 2024–2026 //
← Wohnüberbauung Bergholz-
strasse, Wil 2024–2025



CRITERIA
- the quality of the product
- which we do
- who we reach
- the offering

1. Identify new markets
2. Repositional restructuring
- Portfolio restructuring
- Focus on markets
- Division (A) development
3. Division (B) development
- Market (A) strategy
- Location strategy
4. Customer structure and strategy

How to structure the business

```
graph TD
    A[Market A] --> B[Market B]
    A --> C[Market C]
    B --> D[Market D]
    C --> D
    D --> E[Market E]
```




← SFS intec AG Halle 6, Heerbrugg 2021–2022 // ↓ Wohnüberbauung Grimselstrasse Zürich-Altstetten 2021–2023



↑ Mühle Rickenbach 2018–2021 // ← Brütsch Elektronik AG, Beringen 2020–2021

Bei der Sanierung des Frei- und Hallenbads verstand es RLC, die Anlage auf die Bedürfnisse unserer Nutzergruppen auszurichten und gleichzeitig architektonisch aufzuwerten. Unsere Badegäste zeigen sich vom neuen «Freizeitbad» begeistert. **Peter Pfluger, Betriebsleiter Freizeitbad Opfikon**





← Alterszentrum Hottingen, Zürich 2006–2022 // ↓ Geschäftshaus Westoffice, St. Gallen 2019–2020



↑ Mehrfamilienhaus Auwiesen, Winterthur 2016–2017 // ← Mehrfamilienhaus Im Wiesen, St. Margrethen 2021–2023

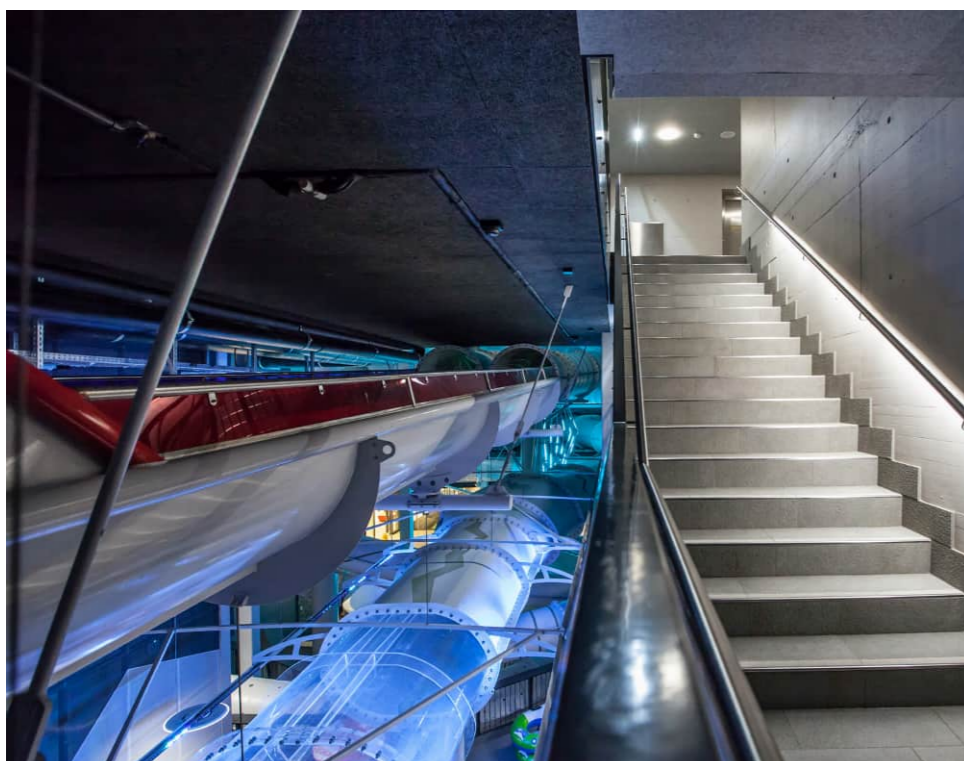


Die Investition in die neuen und ‚alten‘ Räume hat sich für uns und unser Team in vielerlei Hinsicht gelohnt. Mit RLC konnten wir einen Bau realisieren, der die optimalen betriebstechnischen Anforderungen für die Herstellung unserer Maschinen bietet.» **Iwan Bochsler, Inhaber und Geschäftsführer**





← Primarschule Rothen-
thurm, 1. Rang 2019–2020 //
↓ Wohnüberbauung Panorama
Rebstein 2021–2023



↑ Zentrumsüberbauung St. Mar-
grethen, Wettbewerb 1. Rang
2019–2021 // ← Erlebnis Sän-
tispark, Abtwil 2014–2017



“ Mit dem hochmodernen Geschäfts- und Produktionsgebäude sichern wir schon heute die Kapazitäten von morgen und schaffen wertvolle Arbeitsplätze am Standort in Walzenhausen. Der Neubau deckt unsere aktuellen Bedürfnisse und bietet durch die weitsichtige Planung weiteres Entwicklungspotenzial. Die erfolgreiche Zusammenarbeit mit RLC setzte sich mit der Eröffnung der innovativen JUST-Welt und des schmunke Besucherzentrums in Walzenhausen fort und nimmt aktuell mit dem Neubau unseres Hochregallagers in Rheineck ihren weiteren Lauf.
Hansueli Jüstrich, Mitinhaber JUST Gruppe

RLC Architekten AG
Thalerstrasse 10
9424 Rheineck

RLC Architekten AG
St.Gallerstrasse 17
8400 Winterthur

RLC Imoprojekt AG
Thalerstrasse 10
9424 Rheineck

